

Daten laut Hersteller

MRT 2150 **PRIVILEGE**


 **Tragkraft** (auf Stabilisatoren)4999 kg
bei 500 mm LSpA


 **Hubhöhe**20,60 m


 **Bereifung**
18 - 22,5

 **Gabelzinken (mm)**
Länge1200
Breite x Dicke125 x 50


 **Hydraulisch unterstützte Scheibenbremse**
im Ölbad in beiden Achsen
Negativhandbremse

 **Motor Mercedes-Benz**
TypOM 904 LA (EURO 3)
4 Zylinder - Hubraum4250 cm³
Leistung (ISO/TR 14396)150 PS/110 kw
580 Nm von 1200 bei 1600 U/mn
Wassergekühlt
Direkte Einspritzung


 **Hydrostatischer Antrieb**
mit automatischer Leistungsregulierung (Verstellpumpe
und Verstellmotor hydraulisch regulierbar)
Elektromagnetischer Fahrrichtungsschalter
2 Vorwärts - und Rückwärtsgänge
Fahrtgeschwindigkeit max.36 km/h*
In TÜV-Version20 km/h
*Die Geschwindigkeit ist den lokalen Bestimmungen angepasst

 **Niveuausgleich in der Vorderachse +/- 8° (15%)**
Hinterachse wird bei Drehbeginn (mehr als 15°)
automatisch blockiert (Hydraulischer Verriegelungszyylinder)


 **4 Teleskopstabilisatoren**
Die Stabilisatoren sind einzeln oder simultan ansteuerbar

 **Endlos drehbar**
Oberwagen montiert auf einem
Drehkranz mit Doppellauftring und Innenverzahnung
Hydraulische und elektrische Drehdurchführung

 **Hydraulik**
3 Zahnradpumpen270 bar/160 l/mn

 **Hebel : 2 Joysticks mit proportionaler Ansteuerung aller
Hydraulikbewegungen**

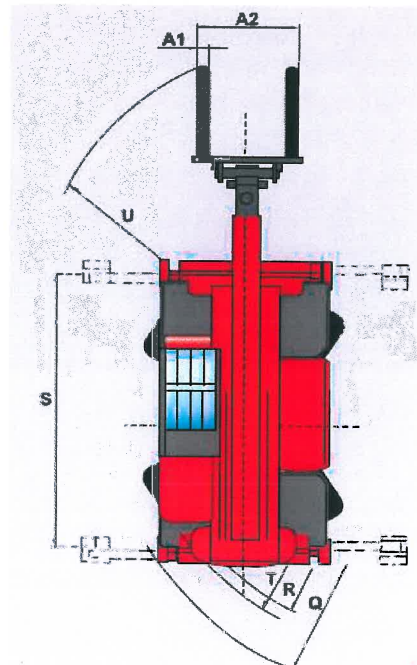
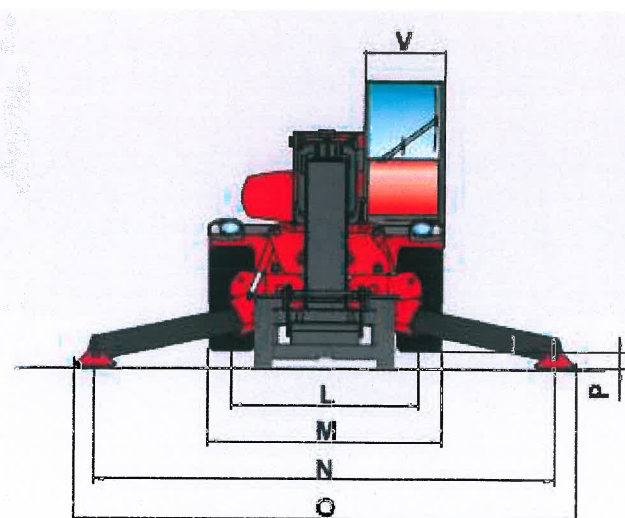
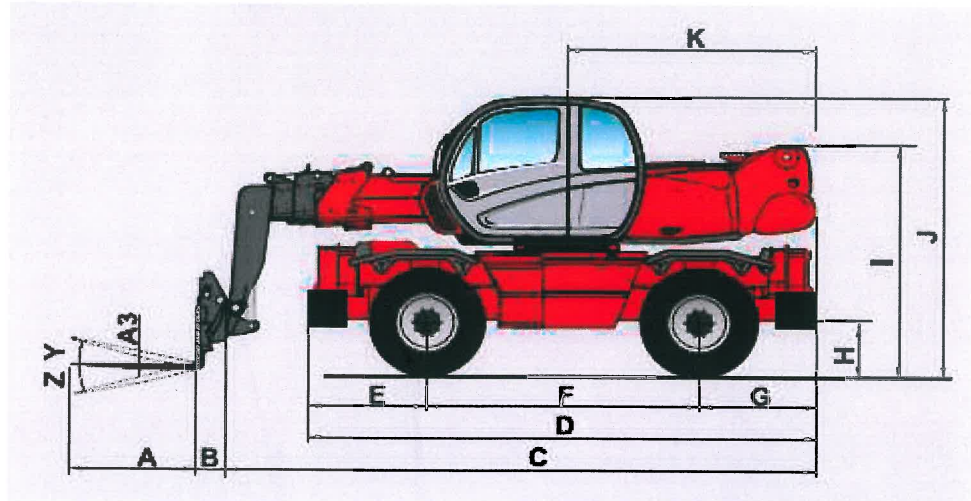
 **Behälter/Inhalt**
Kühlsystem18 l.
Motoröl15 l.
Hydrauliköl200 l.
Kraftstoff230 l.

 **Eigengewicht (mit Gabeln)16095 kg**
Breite2,43 m
Bauhöhe3,05 m
Länge6,78 m
Bodenfreiheit0,37 m
Zugkraft8200 daN

 **Standard : Lastkontrollsystem**
(gemäß den Vorschriften für mobile Kräne)

| | |
|----|------|
| A | 1200 |
| A1 | 150 |
| A2 | 1320 |
| A3 | 50 |
| B | 290 |
| C | 6490 |
| D | 5050 |
| E | 1155 |
| F | 2750 |
| G | 1155 |
| H | 380 |
| I | 2485 |
| J | 3050 |
| K | 2485 |
| L | 1930 |
| M | 2425 |
| N | 4700 |
| O | 5100 |
| P | 150 |
| Q | 4500 |
| R | 3800 |
| S | 4550 |
| T | 4040 |
| U | 6230 |
| V | 950 |
| Y | 12° |
| Z | 105° |

mm





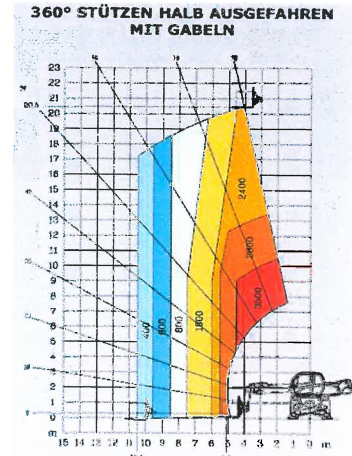
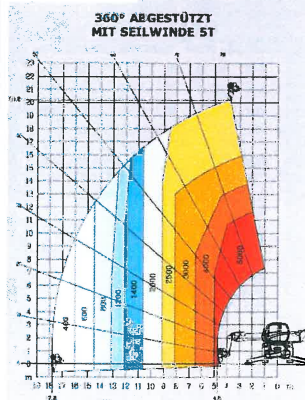
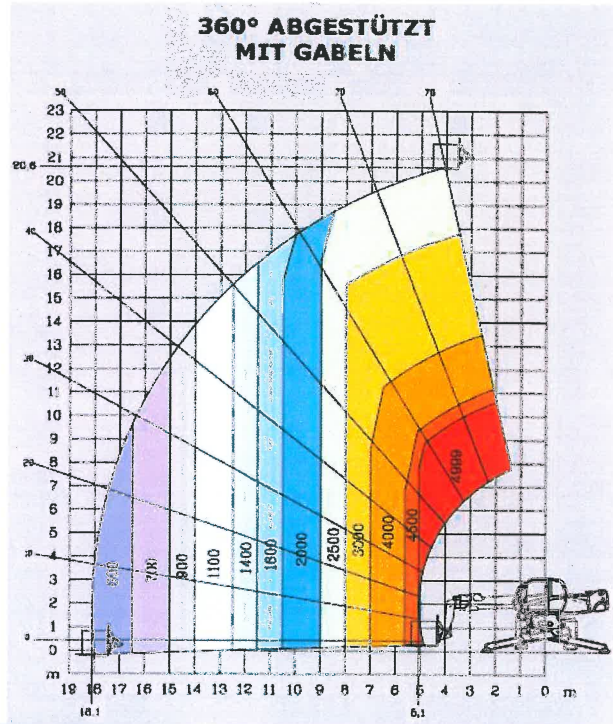
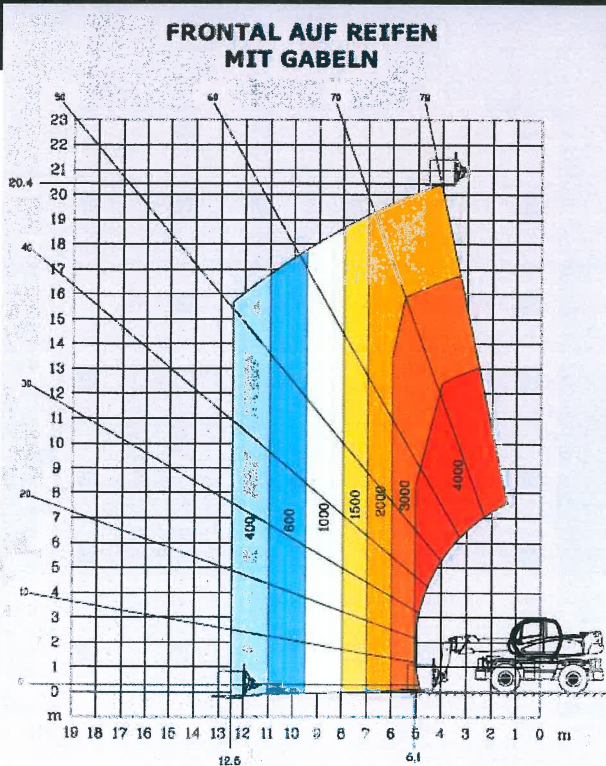
Technisches Datenblatt

Teleskoplader

Nr. TL - 212

(Manitou MRT 2150 Privilege)

| Arbeitsbereich | | Maße | | weitere Daten | |
|--------------------|------------------|--------------------------------------|--------|---------------|-----------------------|
| Gabelhöhe | 20,60 m | Maschinenbreite | 2,43 m | Antrieb | Diesel |
| Reichweite | 18,10 m / 600 kg | Maschinenhöhe | 3,05 m | Eigengewicht | 16095 kg |
| Tragfähigkeit max. | 4999 kg | Gabellänge | 1,20 m | Sonstiges | Allradantrieb Roto |
| | | Maschinenlänge (bis Geräteträger) | 6,49 m | | |



Trichterbecherweg 7, 49429 Visbek
Tel. 04445/ 7808 - Fax 04445 / 7809
www.schickling-arbeitsbuehnen.de